

DIE SÜDMO VENTILBAUREIHE **SVP BASIC** **EINSITZVENTILE**

HERAUSFORDERUNG

Wer heute ein Einsitzventil in seiner Produktion integrieren will, steht vor zwei zentralen Herausforderungen: Zum einen herrscht gerade bei diesem Ventiltyp ein großer Kostendruck. Hinzu kommt zweitens ein massiver Zeitdruck, da die Realisierungsphasen eines Projekts immer kürzer werden. Der Markt sucht ein Ventil, das kostengünstig und schnell einsatzfähig ist, dabei die Basisprozessfunktionen abdeckt und gleichzeitig einfach im Handling ist. Handling steht hier für die gesamte Kette von der Bestellung über die Lieferung und die Integration von Gehäuse und Funktionseinheiten bis hin zum Anschluss an die Steuerung und nicht zuletzt zur Wartung.

LÖSUNG

Mit der neuen Einsitzventilbaureihe SVP Basic hat Pentair Südmo jetzt exakt diese vom Markt gewünschte Lösung entwickelt. Die SVP Basic-Baureihe bietet die geforderte Wirtschaftlichkeit, die Flexibilität und wird dabei den in der Getränke-, Nahrungsmittel-, Molkerei- und pharmazeutischen Industrie geltenden Prozess- und Hygieneanforderungen gerecht. Erreicht wird dies durch einen höheren Standardisierungsgrad und ein stärker fokussiertes Optionsspektrum.



KUNDENVORTEILE

- **Attraktives Preisniveau**
- **Durchdachte Systemverpackung**
- **Kompakte und leichte Konstruktion**

DIE SÜDMO VENTILBAUREIHE

SVP BASIC

EINSITZVENTILE

TYPISCHE ANWENDUNGEN

- Im Anlagenbereich vor der Pasteurisation
- Bei der Heißabfüllung
- Für CIP Anwendungen

TECHNISCHE DATEN

Nennweiten

DN 040-100 / OD 1.5" - 4.0"

Material produktberührter Bereich

1.4404 (AISI 316L)

Betriebsdruck

6 bar (87 psi)

Steuerluftdruck

6-8 bar (87-116 psi)

Produktberührte Oberflächen

Ra ≤ 0,8 µm

Produktberührte Dichtungen

EPDM (FDA/EG1935)

Optional FKM (FDA/EG1935)

Angewandte Designrichtlinien

3-A / EHEDG

UNTER ANDEREM GEEIGNET FÜR FOLGENDE MEDIEN

Getränke

- Bier
- Spirituosen
- Wein
- Softdrinks
- Eistee
- Fruchtsäfte
- Wasser

Molkerei & Nahrungsmittel

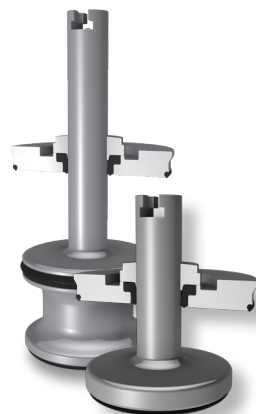
- Käse
- Joghurt
- Milch
- Molkeprodukte
- Suppen
- Gemüsepurees
- Tierfutter



Gehäuse Umstell



Gehäuse Eck- und Doppelleck



Inserts



Antrieb

federschließend NC - federöffnend NO



Nährungs-
initatoren

SensoTop

IntelliTop 2.0



PENTAIR SÜDMO GMBH

INDUSTRIESTRASSE 7, 73469 RIESBÜRG, GERMANY INFO.SUEDMO@PENTAIR.COM WWW.FOODANDBEVERAGE.PENTAIR.COM

All Pentair trademarks and logos are owned by Pentair. All other brand or product names are trademarks or registered marks of their respective owners. Because we are continuously improving our products and services, Pentair reserves the right to change specifications without prior notice.

Pentair is an equal opportunity employer.

svp_basic_2020_de © 2020 All Rights Reserved.